

Allgemeine Toleranzen General tolerances Tolérances en général L + 50% - 30% C ± 20% R ± 10%

Daten (multi phase) data caractéristiques

Nennstrom bei Umgebungstemp. rated current at an ambient temp. courant nominal à une température ambiante 15 A 50 °C

Nennspannung rated voltage tension nominal max. 3 x 480 V, 50/60Hz

Betriebsfrequenz operating frequency fréquence de service max. 60 Hz

Ableitstrom im Betrieb Operational leakage current courant de fuite en fonction Tol. (%) Spannung P-P / Frequenz 400 VAC 50 Hz ±3 I typ. 3,3 mA ±20

Maximaler Ableitstrom Worst case leakage current courant maximale de fuite Tol. (%) Spannung P-E / Frequenz 230 VAC 50 Hz +20 I max. 56,2 mA

DC-Widerstand DC-resistance DC-résistance Tol. (%) @ 25 °C max. 3 x 24 mΩhm +15

Pruefspannung 100% Schlusskontr. test voltage 100% final test tension d'essais contrôle final 100% P/N->E 2,65 kV/DC ≥ 2s

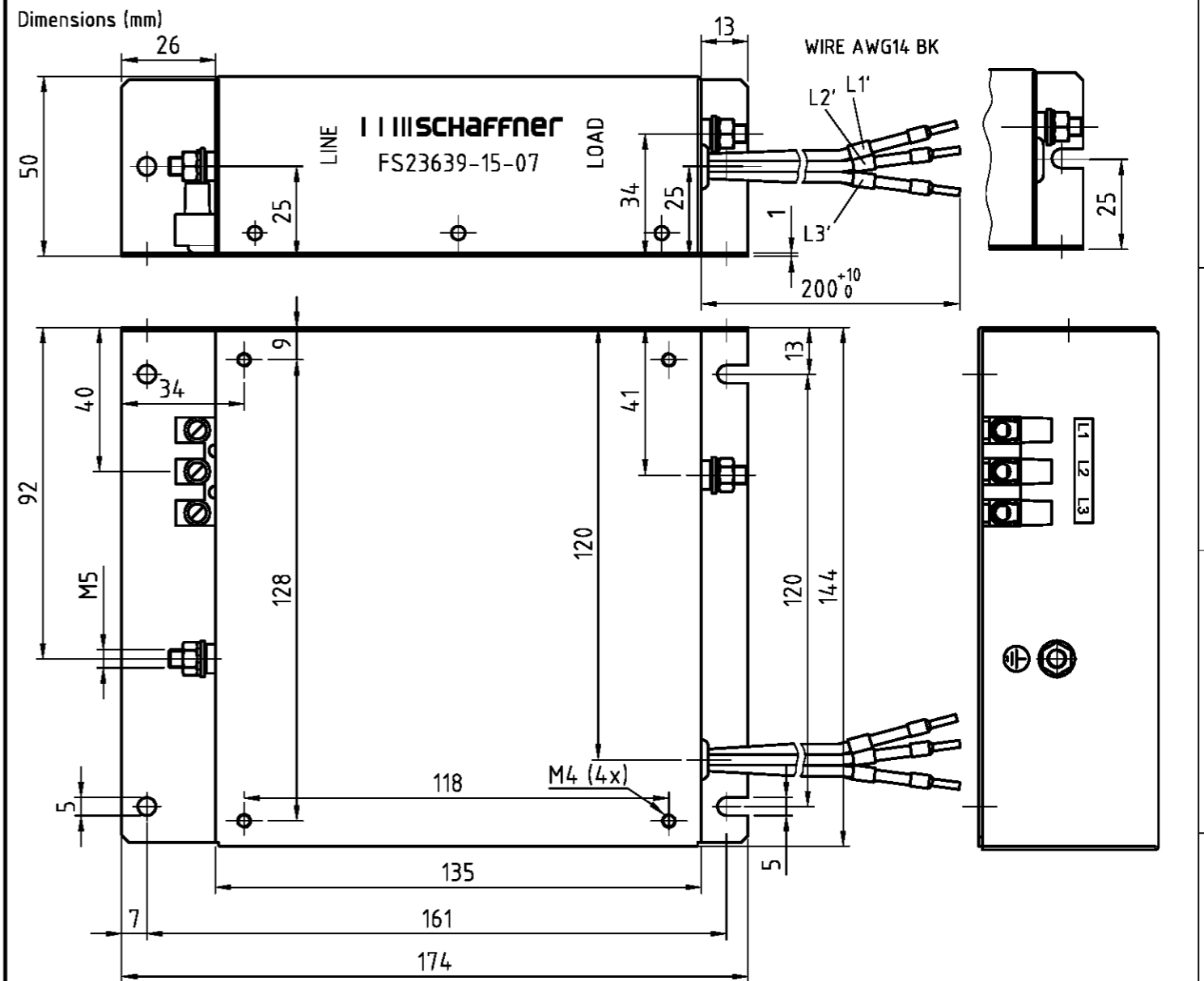
Wiederholung mit 80% der angegebenen Werte repetition with max. 80% of the specified values répétition avec max. 80% des valeurs spécifiques P->P 2,1 kV/DC ≥ 2s P->N kV/ ≥ 2s

Zulaessige Betriebstemp. temperature range gamme de température - 25 °C bis/to/à + 100 °C

Klimatische Pruefklasse climatic test class classe d'essais climatique 25/100/21 (IEC/CEI 60068-1)

I I I I SCHAFFNER Type FS23639-15-07 REV. 0 496-818 A

provisional



Zusatzangaben additional information informations supplémentaires

Vergussmasse potting compound matière de moulage Polyurethane

Gewicht weight poids 900 g

Pruefzeichen approvals homologations

CSA / C-US UL 1283 C 22.2 No.8  CSA C 22.2 No.8  UL UL 1283  SEMKO  EN 133200 IEC 60939  VDE

Zusätzliche Angaben: Additional remarks: Remarques additionals: **ROHS 2002/95/EC**

Fuer Masse ohne Toleranz for dimensions without tolerance pour mesure sans tolérance ISO2768-m/EN22768-m

Datenblatt (multi phase) data sheet fiche technique

Copyright by SCHAFFNER EMV AG		projection	scale 1:1.7	
www.schaffner.com		date	name	
A	16.07.2007	Zu	ds proved	13.07.2007
ind	revision	date	name	doc. proved
Type FS23639-15-07 REV. 0		Part.-No. 802-620		

SCHAFFNER EMV AG CH-4542 LUTERBACH I I I I SCHAFFNER DB3 496-818 A

plot date page 1 von 1